



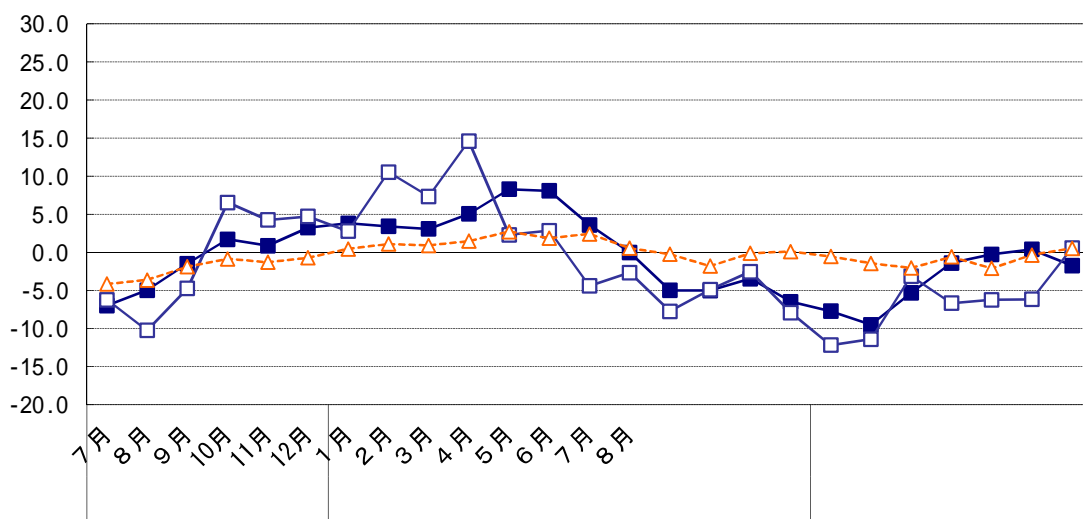
# 消費

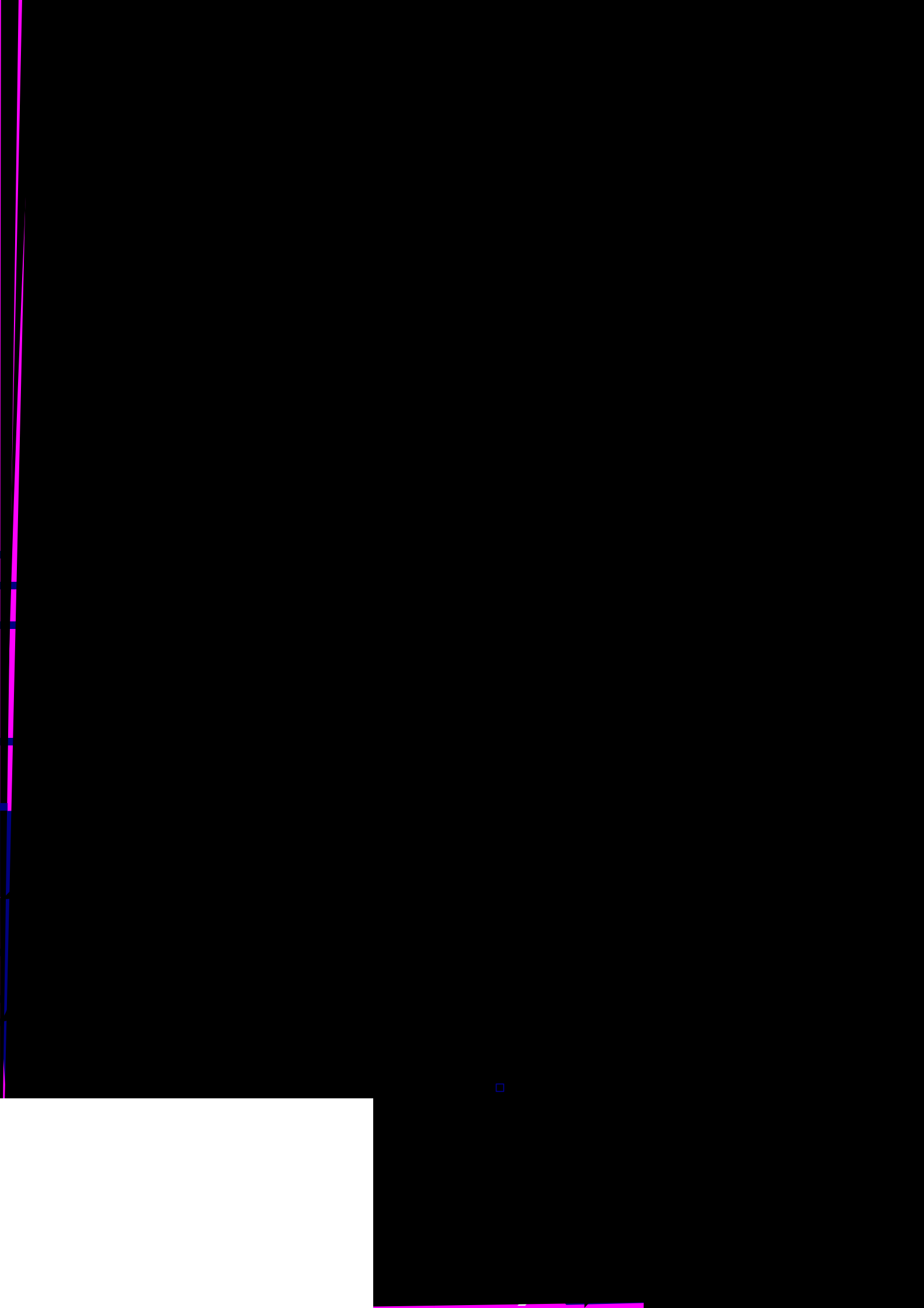
## 2 二人以上世帯サービス支出額（九州）（2013年7月）

、 ) 2 「 県 - 3 が 県 へ る は ヤ エ ニ タ ) 4 が 県 維 金 「

		サービス支出			財支出		
		3か月移動平均 前年同月比	うち教養娯楽 サービス支出	3か月移動平均 前年同月比	3か月移動平均 前年同月比		
平成24年 (2012)	8月	92,593	0.0	15,225	2.7	127,071	0.6
	9月	84,235	5.0	12,240	7.8	115,443	0.3
	10月	88,176	5.0	14,258	4.9	124,230	1.8
	11月	87,280	3.5	13,881	2.5	120,293	0.1
	12月	94,016	6.5	14,153	7.9	159,871	0.1
平成25年 (2013)	1月	81,229	7.7	11,126	12.2	127,237	0.5
	2月	84,480	9.5	13,756	11.4	115,717	1.4
	3月	90,201	5.3	13,056	3.1	131,271	2.1
	4月	98,256	1.4	15,295	6.7	118,729	0.6
	5月	100,666	0.3	14,309	6.2	125,115	2.1
	6月	83,404	0.4	11,401	6.2	117,765	0.3
	7月	92,421	1.7	15,106	0.6	130,358	0.5
	8月	91,710	...	15,386	...	132,065	...

a 「 貨 軽 済 %  
 移 - 演  
 o は 親 ) け 国 「 ) b. p 「 が り 」 ご て が う ) 四 「 % 」 光 財 % ア う づ や は ア  
 、 シ ~ プ タ ど 産 どの す づ や は と い れ 、  
 o シ ~ プ タ ( ( 産 ) 「 は 国 位 確 は シ ~ プ タ め は ) 一 確 。 貨 。 映 。 。 。  
 、 ビ ツ コ 購 。 県 。 。 円 会 : 岡 月 : タ マ ~ ト 。 タ マ ~ ト コ リ プ 外 。 エ 扱 ッ ~ バ ツ ナ  
 、 。 シ ~ プ タ に な 「





# 消費

## 4 百貨店販売額（2013年8月）

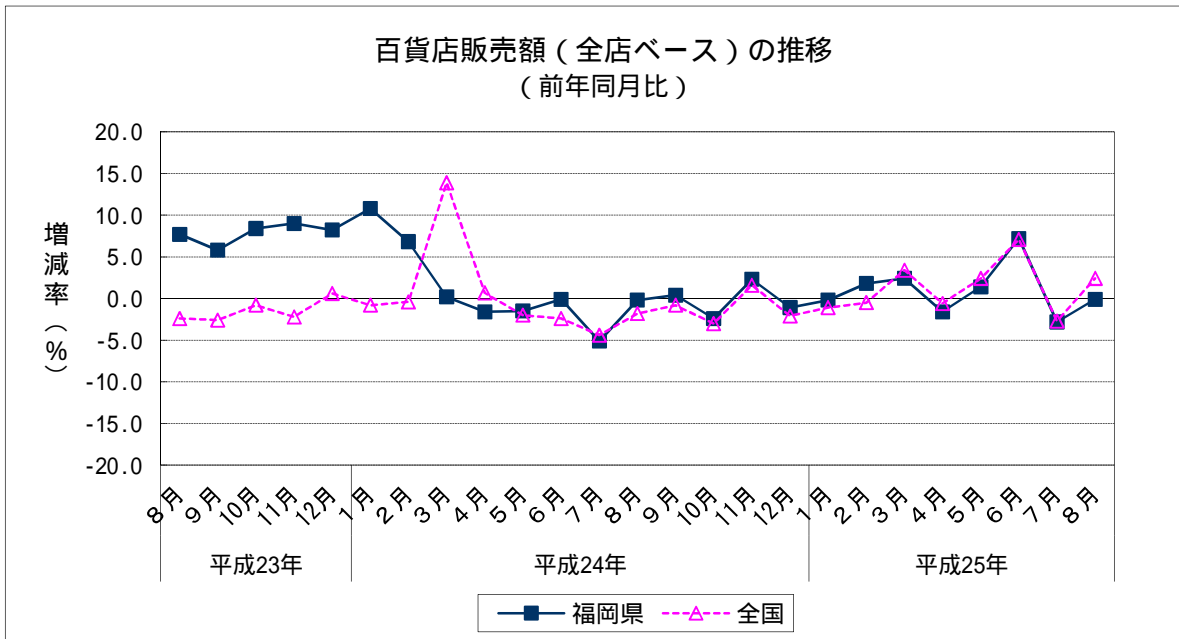
、) 2 「 県 ) ボ～タ～3 が 県 は ヤ エ ニ タ  
 、) 3 「 居 さ ど は 居 ) 3 1 2 4 5 … あ 県 「 ー 3 居 は ベ リ タ  
 、) 4 「 ) 3 1 2 3 「 ー 3 は ベ リ タ

		百貨店 販売額	前年同月比 (全店)	前年同月比 (既存店)
平成24年 (2012)	8月	21,849	0.2	0.2
	9月	21,314	0.4	0.4
	10月	23,800	2.4	2.4
	11月	26,278	2.3	2.3
	12月	35,259	1.1	1.1
平成25年 (2013)	1月	27,243	0.2	0.2
	2月	21,197	1.8	1.8
	3月	25,958	2.4	2.4
	4月	22,424	1.6	1.6
	5月	23,415	1.4	1.4
	6月	23,613	7.2	7.2
	7月	28,165	2.8	2.8
	8月	21,829	0.1	0.1

		百貨店 販売額	前年同期比 (全店)
平成23年 (2011)	7～9月	73,650	7.6
	10～12月	85,728	8.5
平成24年 (2012)	1～3月	73,464	5.8
	4～6月	67,908	1.1
	7～9月	72,134	2.1
平成25年 (2013)	10～12月	85,337	0.5
	1～3月	74,398	1.3
	4～6月	69,452	2.3

	百貨店販売額	前年比(全店)
平成22年(2010)	278,448	4.5
平成23年(2011)	297,442	6.8
平成24年(2012)	298,844	0.5

一 計 算 局 「 局 整 %  
 親 移 一 演  
 0 : 37 位 は 親 ぶ 。 関 交 は 親 と い れ 。  
 ( ( : 期 ボ～タ～は 画 親 は 九 親 ぶ 行 し わ で う に う )



# 消費

## 5 スーパー販売額（2013年8月）

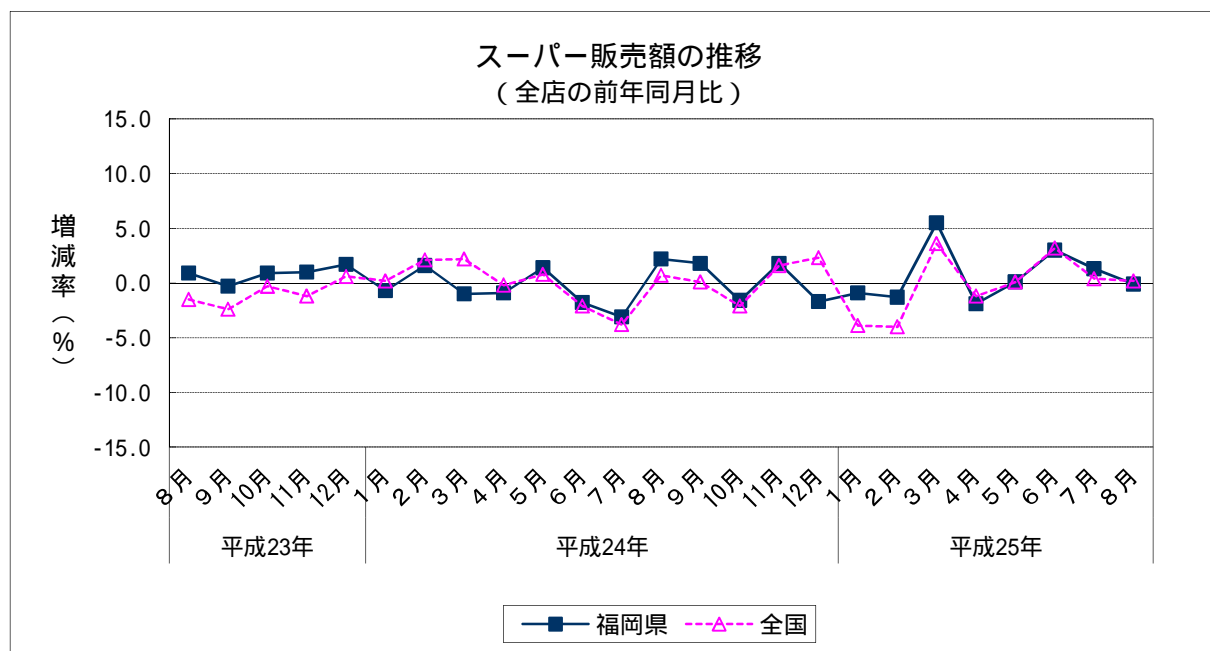
） 2 「 県 ー ポ ～ タ と 5 が 県 へ る は ヤ エ ニ タ

		スーパー販売額	前年同月比 (全店)	前年同月比 (既存店)
平成24年 (2012)	8月	33,777	2.2	0.8
	9月	30,415	1.8	1.8
	10月	31,315	1.6	4.8
	11月	31,833	1.8	1.8
	12月	40,452	1.7	4.9
平成25年 (2013)	1月	33,772	0.9	4.8
	2月	28,829	1.3	5.2
	3月	32,319	5.5	1.0
	4月	31,079	1.9	5.2
	5月	31,978	0.1	2.4
	6月	32,482	3.0	1.1
	7月	34,537	1.3	0.6
	8月	33,732	0.1	2.5

		スーパー販売額	前年同期比 (全店)
平成23年 (2011)	7～9月	98,071	2.1
	10～12月	104,242	1.2
平成24年 (2012)	1～3月	93,925	0.1
	4～6月	95,164	0.4
	7～9月	98,278	0.2
平成25年 (2013)	10～12月	103,600	0.6
	1～3月	94,920	1.1
	4～6月	95,539	0.4

	スーパー販売額	前年比(全店)
平成22年(2010)	374,474	1.7
平成23年(2011)	391,891	4.7
平成24年(2012)	390,968	0.2

一 計 算 局 」 局 軽 %  
 親 移 一 演  
 0 : 37 位 は 親 ぶ 。 関 交 は 親 と い れ 、  
 、 : 34 9 県 の 済 局 は 減 す き 購 を わ づ づ も 。 ご わ の 既 ず れ ) 居 「 後 ぶ 。  
 、 ご は 減 す の お ク ラ ツ ベ ア ず れ ン 扱 コ 型 と し わ づ と 軽 仕 し わ で う れ 、  
 、 た は づ も 。 は タ ～ ビ ～ 親 ア う で 仕 ず づ ) 居 「 後 ぶ 。  
 、 そ す や の か こ れ ) 居 「 後 ど 運 す に う 、



# 消費

## 6 コンビニエンス・ストア販売額（九州・沖縄）（2013年8月）

、 ) 2 「 県 一 ポ ～ タ と 3 4 が 県 は ベ リ タ

		販売額	前年同月比 (全店)	前年同月比 (既存店)
平成24年 (2012)	8月	85,245	4.3	1.4
	9月	77,994	3.9	1.7
	10月	79,585	4.1	1.4
	11月	76,256	2.5	2.4
	12月	84,075	4.4	1.7
平成25年 (2013)	1月	76,640	5.4	1.0
	2月	70,969	1.0	4.1
	3月	81,325	6.7	0.1
	4月	77,420	4.0	2.3
	5月	82,389	6.2	0.3
	6月	81,220	7.9	0.8
	7月	89,878	7.0	1.2
	8月	90,572	6.2	0.8

		販売額	前年同期比 (全店)
平成23年 (2011)	7～9月	202,673	7.8
	10～12月	196,378	10.7
平成24年 (2012)	1～3月	219,175	6.6
	4～6月	227,348	6.6
	7～9月	247,240	3.5
平成25年 (2013)	10～12月	239,916	3.7
	1～3月	228,934	4.5
	4～6月	241,029	6.0

	販売額	前年比(全店)
平成22年(2010)	691,329	2.3
平成23年(2011)	754,443	9.1
平成24年(2012)	933,679	5.0

一 計 算 局 」 局 軽 %

親 移 一 演 、 、

0 : 2 : 局 軽 済 ) 計 算 局 「 の ら れ ど 。

、 、 係 は サ 扱 プ ネ ギ 扱 タ : タ ナ イ 親 の も れ 沖 見 は ス エ イ ぶ 4 : 0 2 ※

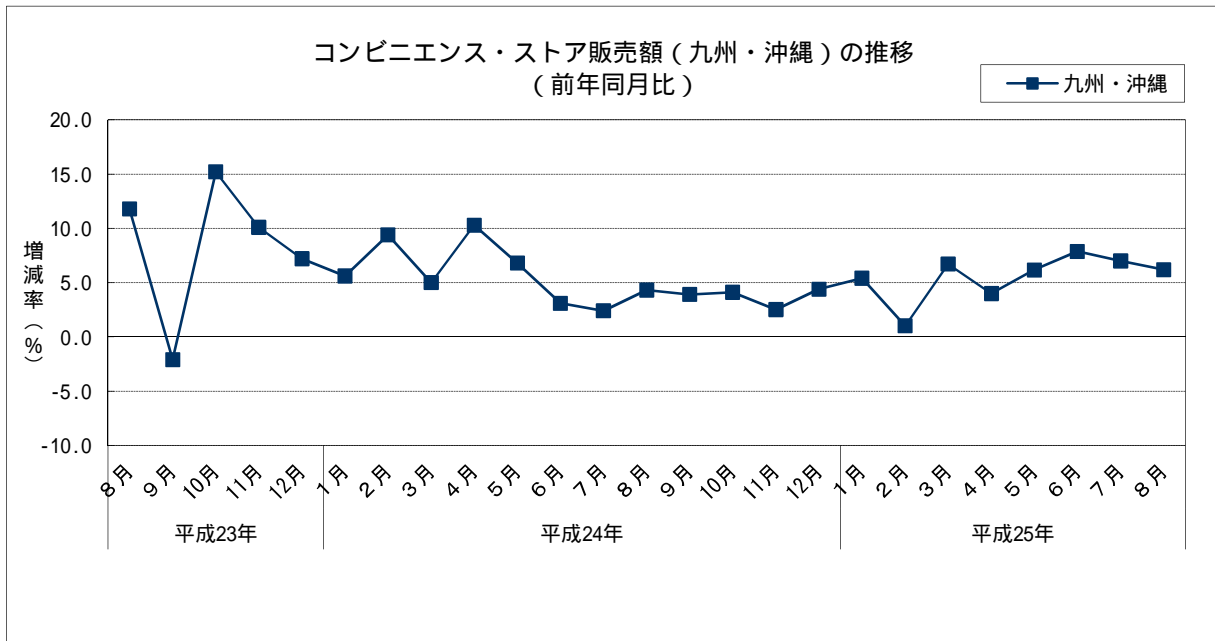
、 : 3 7 位 は 親 ぶ 。 関 交 は 親 と い れ 、

、 : 3 7 2 県 ら る 済 局 は 減 す き 購 を わ づ づ も 。 ご わ の 既 ず れ ) 居 。 県 「 後 ぶ 。

、 、 ご は 減 す の お ク ラ ツ ベ ア ず れ ン 扱 叩 型 と し わ づ と 軽 住 し わ で う れ 、

、 、 た は づ も 。 は 親 ア う で 住 す づ ) 居 。 県 「 後 ぶ 。

、 、 そ す や の か こ れ ) 居 。 県 「 後 ど 運 す に う 、



# 消費

## 7 新車登録台数(2013年9月)(普通車, 小型車, 軽自動車)

、 ) 2 「 県 - 6 が 県 へ る は ベ リ タ

		新車登録台数	前年同月比
平成24年 (2012)	9月	15,082	3.9
	10月	11,308	8.7
	11月	12,827	2.6
	12月	11,312	1.0
平成25年 (2013)	1月	13,562	6.0
	2月	17,225	8.5
	3月	22,037	9.4
	4月	12,220	4.5
	5月	11,640	12.0
	6月	14,406	13.5
	7月	15,698	12.4
	8月	12,638	0.2
	9月	18,357	21.7

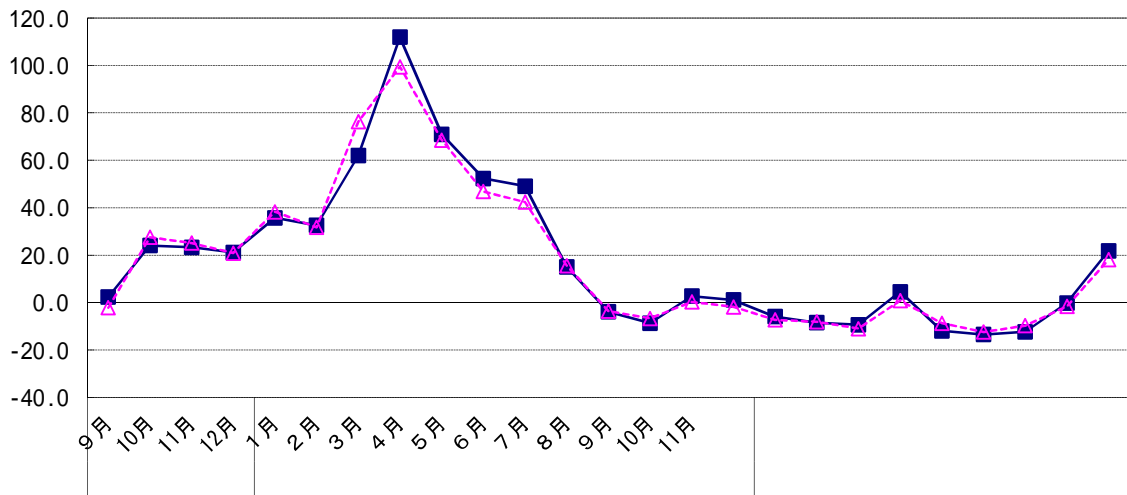
		新車登録台数	前年同期比
平成23年 (2011)	7~9月	38,729	18.6
	10~12月	36,081	22.9
平成24年 (2012)	1~3月	57,594	44.5
	4~6月	41,573	71.9
	7~9月	45,665	17.9
平成25年 (2013)	10~12月	35,447	1.8
	1~3月	52,824	8.3
	4~6月	38,266	8.0
	7~9月	46,693	2.3

	新車登録台数	前年比
平成22年(2010)	167,057	10.3
平成23年(2011)	138,860	16.9
平成24年(2012)	180,279	29.8

一 神見

況外・神見劇

況外



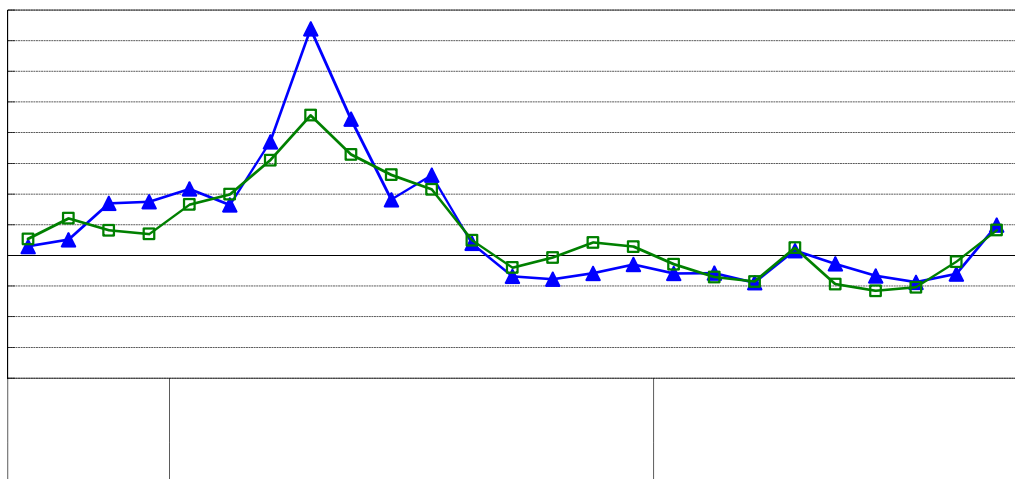
# 消費

## 8 新車登録台数の内訳 (2013年9月)

、 ) 2 「 県  
 、 、 、 、 、 ( ( ー、 6 が 県 へ る は ベ リ タ  
 、 、 、 、 、 ( 経 ( ー、 6 が 県 へ る は ベ リ タ  
 、 、 、 、 、 劇 ー、 4 が 県 は ベ リ タ

		普通車	前年同月比	小型車	前年同月比	軽自動車	前年同月比
平成24年 (2012)	9月	4,642	13.6	5,324	8.0	5,116	12.6
	10月	3,353	15.5	4,145	1.4	3,810	9.7
	11月	3,887	11.6	4,390	8.4	4,550	12.3
	12月	3,796	5.8	3,614	5.7	3,902	4.2
平成25年 (2013)	1月	3,833	11.7	4,603	5.8	5,126	1.4
	2月	5,210	11.5	5,780	14.1	6,235	0.2
	3月	6,577	17.8	7,340	17.0	8,120	8.4
	4月	3,534	3.2	3,802	5.0	4,884	5.1
	5月	3,557	5.4	3,521	18.7	4,562	11.2
	6月	4,325	13.3	4,382	23.1	5,699	4.5
	7月	4,458	17.4	5,010	20.8	6,230	0.7
	8月	3,470	12.0	4,060	4.1	5,108	13.7
	9月	5,561	19.8	6,200	16.5	6,596	28.9

一 沖 見 況 外 ・ 沖 見 劇 況 外





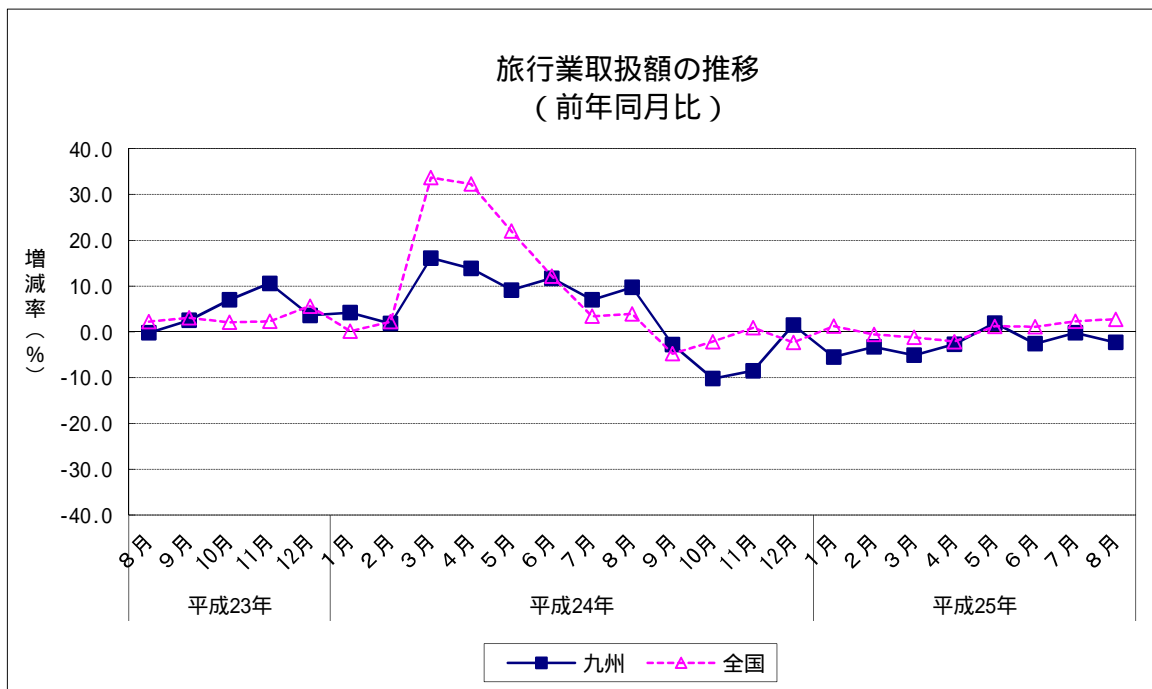
# 消費

## 9 旅行業取扱額（2013年8月）（九州7県主要3社の合計）

、 ) 2 「 県 ー 4 が 県 は ヤ エ ニ タ

		旅行業取扱額	前年同月比	国内旅行	前年同月比	海外旅行	前年同月比
平成24年 (2012)	8月	13,856	9.7	9,183	3.7	4,673	23.7
	9月	11,750	2.8	7,691	5.3	4,059	2.3
	10月	13,207	10.2	9,143	12.5	4,064	4.6
	11月	12,675	8.5	9,117	6.6	3,558	13.3
	12月	12,454	1.5	8,747	1.6	3,707	1.3
平成25年 (2013)	1月	10,102	5.5	7,923	3.9	2,179	11.1
	2月	10,505	3.3	7,457	4.1	3,048	1.1
	3月	11,888	5.1	8,276	6.7	3,613	1.5
	4月	9,084	2.7	6,148	1.5	2,936	5.1
	5月	10,972	1.9	7,572	0.6	3,400	8.0
	6月	9,780	2.6	6,384	0.7	3,396	5.9
	7月	11,363	0.2	8,240	7.8	3,123	16.5
	8月	13,533	2.3	9,246	0.7	4,287	8.2

一係映均。間公」 購局は購以業 %  
以観移一 演



# 消費

## 10 インターネットを利用した支出状況(九州・沖縄)(2013年8月)

、) 2 「 県 - 2 2 が 県 へ る は ヤ エ ニ タ

		支出額	前年同月比
平成24年 (2012)	8月	3,721	69.7
	9月	2,813	1.7
	10月	3,207	26.3
	11月	3,290	2.8
	12月	3,687	10.2
平成25年 (2013)	1月	4,438	46.2
	2月	3,444	51.6
	3月	4,262	41.7
	4月	3,712	36.9
	5月	3,576	13.2
	6月	4,024	48.0
	7月	4,000	40.3
	8月	3,670	1.4

		平均支出額	前年同期比
平成23年 (2011)	4~6月	2,348	0.6
	7~9月	2,626	14.7
	10~12月	3,029	12.6
平成24年 (2012)	1~3月	2,772	15.1
	4~6月	2,863	21.9
	7~9月	3,129	19.2
平成25年 (2012)	10~12月	3,395	12.1
	1~3月	4,048	46.0
	4~6月	3,771	31.7

	平均支出額	前年比
平成22年(2010)	2,562	20.3
平成23年(2011)	2,603	1.6
平成24年(2012)	3,040	16.8

資料出所:総務省「家計消費状況調査」

支出額:1ヶ月・1世帯あたり支出額(二人以上世帯)